

**NA KOLE, V BEZPEČÍ**  
TIPY, ZAJÍMAVOSTI, PŘEHLED PRODUKTŮ



**JAK VYBRAT  
DĚTSKOU PŘILBU?**

**RECENZE: NA KOLO S DOTYKOVÝM DISPLEJEM**



**ŘEŠENÍ: ZABEZPEČENÍ KOLA VE SKLEPĚ**



**+ PŘEHLED CYKLOPRODUKTŮ ABUS**



**NÁVOD: JAK SI NENECHAT BĚHEM DOVOLENÉ  
UKRÁST KOLO ZE STŘECHY AUTA**

# NA CO MYSLET PŘI VÝBĚRU PŘILBY PRO DÍTĚ?



## POHODLÍ      BEZPEČÍ      PRAKTIČNOST      DŮMYSLNOST      DOPLŇKY

To je základ. Ani sebehezčí přilbu nebude dítě nosit rádo, pokud mu nebude "sedět" na hlavě.

Vyzkoušejte s vaším malým cyklistou helmu vždy při nákupu v kamenné prodejně.

Přilba musí splňovat příslušné normy. A stejně tak vy dbejte na to, aby byla helma správně seřízená.

**TIP:** Podívejte se na obrázek dole, a nastavte si podle něj přilbu. Zachraňuje to život.

Dítě jezdí na kole celý rok. Vybrané přilby ABUS mají integrované zadní světlo pro větší viditelnost.

Má helma odrazky, síťku proti hmyzu (včela v helmě je problém!) a dost větracích otvorů?

Dospělý člověk dá při pádu ruce před sebe. Dítě často dopadá hůře, protože se vše ještě učí. Dá se tomu předcházet.

Přilby, které mají předsunutý štít, brání poranění obličeje. Myslete na to při nákupu.

Při správném používání se časem přilba zašpiní, při dešti je vhodná pláštěnka, v zimě čepice.

Helmy ABUS mají přátelné polstrování. Pláštěnka i zimní čepice se dají přikoupit.

**PŘILBA JE DO 18 LET POVINNÁ PŘI POHYBU NA VEŘEJNÉ KOMUNIKACI NA JÍZDNÍM KOLE, NA KOLOBĚŽCE ČI NA JINÉM DOPRAVNÍM PROSTŘEDKU.**



Nízká váha, pohodlí, konstrukce, odnímatelný štít, ovládání jednou rukou za jízdy, světlo vzadu na přilbě. Pohlíďte si všechny funkce, které využijete. V nabídce přileb ABUS máme vše zmíněné.



Nabídka přileb od str. 16



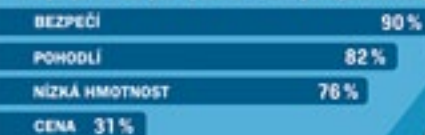
## CYKLISTÉ: POUZE KAŽDÝ TŘETÍ JEZDÍ S PŘILBOU



VĚTŠINA CYKLISTŮ (82 %) ŘÍKA, ŽE PŘILBA NEMÁ NEGATIVNÍ VLIV NA JEJICH STYL JÍZDY



Co je pro vás při výběru helmy nejdůležitější?



49 % cyklistů používá přilbu skutečně při každé jízdě.

zdroj: TNS EMNID (pro ABUS) přiklad: ABUS CZECH oběsk: Štůlterstok

## NOVINKA: PŘILBA PRO DĚTI ABUS YOUN-I



Vypustit dítě na kole do parku nebo dokonce na vozovku bez cyklistické přilby si říká o to, zavolat na rodiče sociálku. Naštěstí to drtivá většina otců a matek chápe a dítě bez ochrany hlavy nenechá. Pokud máte doma ratolest, se kterou právě tříská puberta, nebo se do tohoto stavu právě blíží, můžete ji vybavit skvělou přilbou ABUS Youn-I, a to především pro případ, kdyby vaše dítě, blížící se k dospělému věku, sebou třísklo někde o asfalt.

Přilba má už po první zběžné prohlídce všechny parametry skvělého a promyšleného výrobku určenému k ochraně zdraví. Začneme lehce nadsazenou přední částí přilby v místě dětského čela. Děti většinou nemají ještě životem naučené reflexy, a když padají, jejich čelo je první na ráně, protože dětské ruce, které jinak zkušený dá před sebe, pořád drží řídlítko. Vzpomeňte si jen na své dětské boule na čele, které vám vaše rodiče chtěli zatlačit pravítkem. Nebo alespoň se to říkalo, že to pomůže.

### Co znamená vosa pod helmou a proč je lepší ji tam nemít?

Dva čelní otvory, kudy především pod přilbu vniká proud chladivého vzduchu, jsou opatřeny na vnitřní straně sítkou proti vnikání hmyzu. Dovedete si představit, jak bude vaše dítě vyvádět, pokud mu pod přilbu vlétne včela? Nastane takový výskot, že stejnojmenný hororový film bude lehkým odvarem proti tomu, jakou scénku předvede váš chlapec nebo holčička...

Převzato z časopisu CYKLOSERVIS www.cykl.cz



Pokračování recenze na [abus.cz](http://abus.cz) / dětské helmy >>



## ABUS ST 2230: S CHYTRÝM TELEFONEM NA KOLE

Brašna na kola a elektrokola ABUS ST 2230 je novinkou pro rok 2016. Jde o brašnu, která slouží k uložení mobilního telefonu tak, abyste během cesty mohli sledovat trasu atp.

Umístění na rám kola před řídítka zaručuje dobrou čitelnost displeje, reflexní prvky umístěné přímo na tašce vás zviditelní. Vejde se do ní nejen smartphone, ale také nářadí.

Na videu, které najdete na webu [abus.cz](http://abus.cz) uvidíte, že slída (tedy obal, pok kterým je umístěn telefon) umožňuje skutečně pohodlné ovládání. Taška nepromokne, protože použitý materiál, včetně zipů, odpuzuje vodu. Zaručená je tak dlouhodobá životnost při každodenním využívání.

Nabídka brašen  
od str. 28



reflexní prvky  
po stranách

Do brašny se  
vejde například  
také nářadí

Slída umožňuje  
pohodlné ovládání  
během jízdy



**TIP!**

## JAK SI NENECHAT UKRÁST KOLO SE STŘECHY AUTA

Jak uvádějí sami výrobci, střešní nosiče na kola slouží především k aretaci kola na střeše auta, nikoli jako zábrana proti krádeži při parkování. Jak tedy zabránit krádeži kola například při parkování během cesty na dovolenou?

“Stačí jen pár vteřin a jednoduchým trikem se kolo z držáku nosiče vyvlékne, a jste bez kola,” zaznělo v reportáži, kterou odvysílala Česká televize. Majitel jednoho ze střešních nosičů na kolo ukázal, jak jednoduché je kolo z držáku vyvléct a zmizet s ním. Je to skutečně otázka několika vteřin a pro vás pak mnoha tisíc korun a třeba také úplně pokažené dovolené. Lze tomu ale poměrně snadno zabránit.

Videonávod na  
webu [abus.cz](http://abus.cz)



alarmový zámek ABUS odradí zloděje

### TIPY:

1. Kolo zabezpečte **dodatečným a dostatečně dlouhým lankovým zámkem**.
2. **Propleťte zámek** rámem kola i okolo samotného nosiče.
3. **Jen zámek zloděje ale neodradí!** Pokud mají dost času a jsou šikovní, mohli by zámek přestříhnout.
4. Proto je nejlepší řešení **kombinace s alarmovým zámkem**, který připevníte přímo na jízdní kolo na střeše auta.
5. Také doporučujeme se od kola **nevzdalovat na více než 150 metrů**. To je bezpečná vzdálenost, ze které uslyšíte pohodlně alarmový zámek ABUS.

**Speciální zámky ABUS** slouží perfektně např. také pro zabezpečení zahradního nábytku, sekačky na trávu, přilby atp. Více na webu ABUS v sekci “Speciální zámky” >>



### Alarmový zámek ABUS Detecto 7000 RS1

Tento zámek také samozřejmě využijete i při dalších příležitostech. Zabudované 3D čidlo spustí okamžitě alarm (100 db), jakmile dojde ke změně pozice zámku nebo k pokusu o nežádoucí překonání. Hmotnost: 600 g. Rozměr třmene: 10 × 5 mm.

# ČASTÝ PROBLÉM: ZABEZPEČENÍ KOLA VE SKLEPĚ

Smutnou skutečností zůstává, že krádež kola ze sklepa domu, případně z tzv. kočárkárny, je jednou z nejčastějších příčin, jak lidé přicházejí o své jízdni kolo, koloběžku nebo elektrokolo. Přitom by se mohlo zdát, že právě v domě jde o místo nejbezpečnější. Opak je ale pravdou.

Staré dveře od sklepa lze překonat poměrně snadno, navíc zloděj má tu výhodu, že ve sklepě velkého domu ho nemusí tolik rušit náhodní chodci a může tím pádem pracovat poměrně nerušeně.

Nabízíme řešení, které nelze bez použití těžké a hlučné techniky překonat:  
**Kotvy do země a do zdi ABUS WBA 100 a WA 50.**



## WA 50

- Kotva do zdi
- Vyrobená z vysoce kvalitních materiálů
- Součástí kotvy jsou speciální šrouby
- Rozměry 110 x 80 mm

## WBA 100

- Speciální kotva do zdi nebo podlahy
- Tělo vyrobeno ze speciálně tvrzené oceli
- Průměr oka kotvy 16 mm
- Součástí balení je sada montážních šroubů



# DO MĚSTA

## Co oceníte u městských přileb?

- Některé helmy ABUS mají v sobě integrované zadní světlo: na silnici vás nikdo nepřehlédne.
- V létě pláštěnku, v zimě speciální čepici pod přilbu (obojí lze přikoupit zvlášť, u některých modelů součástí balení)
- Samozřejmostí jsou důmyslné reflexní prvky pro bezpečnost a předsunuté štíty, které chrání obličej při pádu.
- Při každodenním používání, například po cestě do práce, využijete pohodlí (řemínky, polstrování, dostatečné odvětrávání přileb) a praktičnost (například výstup na sluchátka, seřizovací kolečko, sítku proti hmyzu atp.)
- **Určitě si vyberete:** ABUS vyrábí vysoce kvalitní a zároveň pěkné přilby, v mnoha stylech: **sport, urban, retro, fresh, lady.**



Integrované světlo na zadní straně slouží jako dodatečný bezpečnostní prvek. Zapíná se stiskem samotného LED světla.

## Taška na kolo nebo batoh? Obojí!

Batoh Urbanite je obzvláště pohodlný při jízdě díky polstrování, které je speciálně upraveno pro podporu páteře, a navíc má bederní a hrudní popruhy, které zajistí ideální držení bez prokluzu. A ano, jako batoh se nosí skvěle i při chůzi bez kola!



**Další modely přileb a tašek na kolo (nejen) do města najdete uvnitř katalogu.**

ABUS WBA 100

**VIDEO:** Na YouTube kanále ABUS najdete video s návodem k montáži kotvy WBA 100

**TIPY!**

Pro skutečně kvalitní zabezpečení je dobré investovat **minimálně 10 % z ceny jízdniho kola** do zámku.

Nezapomeňte také zabezpečit dveře od sklepa kvalitní petlicí, případně visacím zámkem.

# SKLÁDACÍ ZÁMKY BORDO

Cyklistické zámky řady Bordo vynikají svou jedinečnou skládací konstrukcí. Díky ní se dají jednoduše přepravovat, jsou velmi praktické a odolné proti překonání.

## Bordo Centium

novinka

- Zámek 6010/90 Bordo Centium
- Kompaktní masivní skládací zámek
- 5 mm silné ocelové pláty ze speciální tvrzené oceli
- Tělo zámku je vyrobené z ušlechtilé oceli
- Spojení ocelových plátů speciálními nýty
- Uzamykací systém ABUS Plus s ochranou proti odvrtní a planžetě
- Praktický držák pro transport zámku
- Délka: 90 cm, hmotnost: 1250 g



uchycení na rám kola



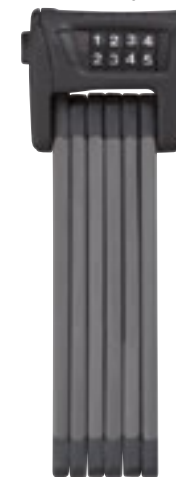
## Bordo 6500

skládací zámek



## Bordo Combo 6100

kódový



## Bordo 6000 BIG

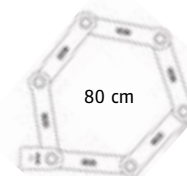
prodloužený



další typy na webu [abus.cz](http://abus.cz) >>

## uGrip Bordo 5700

- 5 mm silné ocelové pláty, 2 klíče k zámku
- Ocelové pláty jsou spojeny speciálními nýty
- Vysoce kvalitní uzamykací systém s ochranou proti nežádoucí manipulaci např. planžetou
- Snadná přeprava zámku v praktickém pouzdře
- Snadná montáž pouzdra na rám jízdního kola pomocí protiskluzových pásek na suchý zip nebo pomocí šroubků v místě určeném pro držák na láhev
- Délka 80 cm, hmotnost 830 g



80 cm



pink



blue



lime



black



orange

Skládací zámek ABUS uGrip Bordo byl vyznamenán v roce 2014 cenou **Red Dot Design Award**. Soutěže se zúčastnilo celkem 1 816 výrobců, designérů a architektů z 53 zemí. Inovativní design uGrip Bordo 5700 byl schopný přesvědčit 40 členou mezinárodní porotu odborníků o jeho kvalitách a zvítězil v konkurenci 4 815 výrobků.



## "U" ZÁMKY

Jedná se o robustní zámky, které není možné překonat během několika vteřin, proto je investice do nich skutečnou zárukou, že se majitel o zamčené kolo nemusí bát. Povrch zámků je přizpůsoben tak, aby nedošlo k poškrábání laku na kole, způsob uzamykání je rychlý a pohodlný.

### 540/160HB230

novinka

- Silné čtyřhranné parabolické oko s vysokou ochranou proti brutálním útokům
- Oko zámku je chráněno proti vytržení
- Uzamykací systém ABUS X-Plus nabízí nejlepší ochranu proti nežádoucí manipulaci
- Uzamykací systém je chráněn proti odvrtání nečistotám a vodě
- Ø oka 13 mm
- Držák USH 540 nebo EaZy KF



### uGrip Plus 501

- Patentované provedení čtyřhranného oka
- Oko poskytuje maximální odolnost proti překonání
- Dvojitě jištění v těle zámku (nestačí přerýznout zámek jen z jedné strany)
- Uzamykací systém ABUS Plus / 2 x klíč
- Vysoká ochrana proti nežádoucí manipulaci
- Ø oka 13 mm
- Hmotnost: 1650 g



Záмок je opatřen praktickým klíčem s osvětelním.



### U-Mini 40/130HB140

- Patentované provedení kulatého oka znamená větší potíže při překonávání zámku
- Oko poskytuje vysokou odolnost proti překonání přestřizzením i řezáním
- Dvojitě jištění oka v těle zámku = zámek „funguje“ i po přerýznutí na jedné straně (více ve videu)
- Součástí balení jsou 4 klíče
- Uzamykací systém ABUS zvyšuje ochranu proti překonání např. planžetou.



testováno  
SOLD SECURE (UK),  
STRÍBRNÁ HVĚZDA



testováno  
ODOLNOST ICE SPRAY,  
NĚMECKO



yellow

red



HOUSE OF CHAIN

Podívejte se na webu [abus.cz](http://abus.cz) na "test zámku U-mini", ve kterém se pokouší lidé z House of Chain přestřihnout zámek U-Mini 40. Má v názvu sice uvedené slovo Mini, ale to se týká jen jeho rozměru. Pákovými kleštěmi ho rozhodně není lehké překonat. A ještě jedna zvláštnost – "U" zámky ABUS jsou funkční i při přestřizzeních z jedné strany.



Více ve videu na YouTube kanále ABUS >>

## ŘETĚZOVÉ ZÁMKY

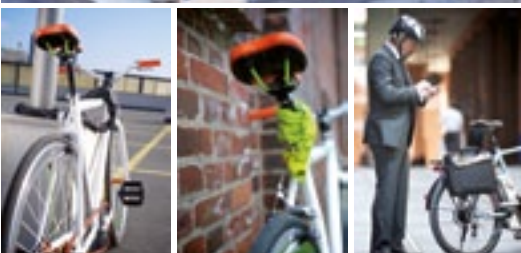
### Tresor Chain 1385

- 7 mm silný čtyřhranný tvrzený řetěz
- Možnost až 10.000 individuálních kódů
- Válečky číselníků se skládají ze dvou částí, což je chrání před opotřebením
- Celková délka 75, 85 a 110 cm
- Přeprava na rámu v brašnách ST 2200 nebo ST 2250



### uGrip Chain 585

- 5 mm silný řetěz
- Oko řetězu z tvrzené oceli
- Inovativní ochranný obal proti poškrábání jízdního kola.
- Kvalitní cylindrická vložka
- 2 x klíč, celková délka: 75 a 100 cm



### Zámky do města, pod sedlo

Praktické zámky do města, které se přizpůsobí různým podmínkám. Zámky jsou opatřeny ochranným pláštěm, který brání poškrábání rámu jízdního kola.

Oboustranný klíč pro pohodlné otevření zámku



### 1500 Web

- Průměr oka řetězu 4 mm
- Ochranný obal proti poškrábání jízdního kola
- Přeprava v brašně do rámu ST 2200 nebo ST 2250
- Délka řetězu 110 cm
- Hmotnost 270 g



## STEEL-0-FLEX



### Co znamená Steel-0-Flex?

Jde o vysoce spolehlivé zámky, které mají vysokou flexibilitu, ale vyrobené jsou z pevné oceli. Používají se nejen k zamýkání jízdních kol, ale obstojí i u motoroky, skútru nebo mopedu.

Tvrzená ocel, vysoká odolnost proti překonání, šetrné k rámu kola.

Zámky řady Steel-0-Flex jsou opatřeny ocelovými válečky, které chrání ocelové lano proti překonání.

Podsvícení číselníku zámku pomáhá jejich odemčení v šeru.



### Centuro 860

- 20 mm silný ocelový kabel s tvrzeným ocelovým pláštěm
- Krytka vložky proti odvrtní
- Oboustranný klíč s automatické uzamykání
- Délky: 85 cm a 110 cm
- Hmotnost: 825 a 980 g



### Tresorflex 6615C

- Prodloužená životnost číselníku a flexibilita při manipulaci se zámkem
- 15 mm silný kabel
- Individuálně nastavitelný kód
- Speciální povrch, který je šetrný k rámu kola
- Celková délka 85 až 120 cm, 650 až 875 g



### Phantom 8960

- 17 mm silný ocelový kabel s tvrzeným ocelovým pláštěm
- Krytka vložky proti odvrtní
- Povrch zámku z PVC, který chrání rám zámku proti poškrábání
- Kvalitní uzamykací systém ABUS / 2 x klíč
- **Twinset - 2 zámky na jeden klíč**
- Délky: 85 cm a 110 cm
- Hmotnost: 675 a 850 g



+ varianta na klíč: Microflex 6615 K

+ varianta na kód: 1200 web



# LANKOVÉ ZÁMKY - PRAKTIČTÍ POMOCNÍCI

Bývají často voleným způsobem zabezpečení jízdních kol. Jsou levné, lehké, ale ty méně kvalitní se dají překonat během pár vteřin. Lankové zámky ABUS se vyznačují vysokou kvalitou a skvělou odolností proti překonání.

## Phantom 8950

**KLICKfix**

- Vysoce kvalitní, dlouhý a flexibilní lankový zámeček
- 12 mm nebo 15 mm silný kabel
- 2 × oboustranný klíč
- Celková délka 180 cm



## Tresor 6512C

- 12 mm silné flexibilní ocelové lano
- Čtyřmístný číselný kód
- Délka 180 cm
- Hmotnost 660 g



## Numero 5510C

- 10 mm silné flexibilní ocelové lano
- Čtyřmístný číselný kód
- Držák zámku SCMU
- Délka: 180 cm
- Hmotnost: 595 g



## Phantom 8940

**KLICKfix**

- 15 mm nebo 17 mm silný kabel
- 2 × oboustranný klíč
- Celková délka 85 cm



## CombiLoop 205

- 5 mm silné ocelové lanko
- Ochranný plastový plášť proti poškození laku
- Libovolně nastavitelný číselný kód
- Dobrá flexibilita a nízká hmotnost zámku
- Automatické uzamykání zavaknutím konce lanka
- Celková délka 200 cm



## Combiflex 201

- Třímístný (201) nebo čtyřmístný (202) libovolně nastavitelný číselný kód
- Lanko se automaticky svine do pouzdra zámku
- Dobře skládný



## Doplňky zámků ABUS

**Fidlock:** Určený pro zámky Phantom 8960, 8950 a 8940. Využívá princip držení zámku na rámu jízdního kola díky magnetické síle.



**KLICKfix**



**EaZY**



## Cobra

- Ideální pro zabezpečení více jízdních kol, nářadí, zahradního nábytku, sportovních potřeb atd.
- 8 mm, 10 mm a 12 mm silné ocelové lano
- Ochranný plastový plášť proti poškození laku
- Vhodná kombinace s visacími zámky ABUS nebo „U“ zámky



- délka 120 cm až 10 m





# ZÁVODNÍ A SPORTOVNÍ PŘILBY



Štít: lze ho snadno ovládat jednou rukou během jízdy. Toto vylepšení získalo cenu za inovaci Eurobike Awards.



Štít v čiré a žluté barvě. Lze objednat samostatně jako příslušenství k přilbě.

## In-Vizz

- Přilba pro dospělé a dorost. Pro ambiciózní, sportovní a soutěžní použití.
- In-Mold technologie pro dlouhodobé a pevné spojení skořepiny s vnitřní výplní z materiálu EPS
- Štít je vyroben z vysoce kvalitního polykarbonátu s ochranou proti UV
- Velmi dobré odvětrávání
- Vyjímatelné vnitřní polstrování
- Reflexní pruhy dobře odráží světlo, což přispívá k vyšší bezpečnosti v silničním provozu
- Vhodná také pro cyklisty, kteří nosí brýle
- Jako příslušenství lze dokoupit pláštěnku a sadu se žlutým a čířým štítem

### Velikosti:

- M (54-59 cm), 305 g
- L (60-65 cm), 335 g



ascent polar



green comb



red comb



blue comb

## Tec-Tical Pro v.2

- High-End-závodní přilba např. jezdce Jana Bárty (Tour de France)
- Technologie Multi Shell In-Mold
- Zoom systém pro komfortní seřízení přilby
- 20 vstupních a 11 výstupních větracích otvorů
- Pohodlné a měkké řemínky s jednoduchým nastavením
- Odnímatelné vnitřní polstrování lze snadno vyjmout a vyprat



comb blue



white



black



nutrixxion



race blue



race red



race red + štít



### Velikosti:

- M (54-58 cm), 265 g
- L (58-62 cm), 280 g



## MountK

- High-End závodní přilba pro MTB a náročné terény
- Zoom systém pro komfortní nastavení přilby
- Technologie In-Mold
- Zvýšená ochrana použitím ochranné vrstvy i na spodní část přilby ve spánkové oblasti hlavy
- 10 vstupních a 5 výstupních větracích otvorů
- Odnímatelná a pratelná vnitřní polstrování
- Pohodlné a měkké řemínky s jednoduchým nastavením
- integrované světlo

### Velikosti

- M (54-58 cm), 290 g
- L (58-62 cm), 320 g



trey green



velvet black



polar white



trey orange



trey blue



**Outdoor**  
AMAGISH

Helma MountK má i „noční“ výbavu. Na zadním kolečku, kterým se reguluje velikost helmy podle obvodu hlavy, jsou čtyři červené diody nabízející dva módy: nepřerušované svícení a blikání. Kromě toho jsou tu i dvě reflexní plochy. U cyklistů totiž platí dvojnásob, že důležitější, než vidět, je být vidět...

Více na webu ABUS >>

### Die Deutsche Verkehrswacht

Toto označení nesou produkty doporučené známou německou asociací, která se zabývá oblastí prevence dopravních nehod, bezpečnostními prvky a dopravní výchovou.



# HELMY DO MĚSTA



## S-Cension

- In-Mold technologie
- Odnímatelný štítek
- Snadné seřízení díky Zoom kolečku
- Velmi dobré odvětrávání
- Integrovaná síťka proti hmyzu
- Odnímatelné a pratelné vnitřní polstrování
- Vhodná pro cyklistiku a Inline
- Hmotnost: 260 g
- Možnost objednání pláštěnky na přilbu



Reflexní prvky



polar white

### Velikosti:

- M (54-58 cm), 260 g
- L (58-62cm), 280 g



Známka kvality



## Pláštěnka

Pláštěnka je skvělý doplněk zajišťující možnost pohodlné jízdy za každého počasí.

Dodává se v provedení černé a fosforové barvy s reflexními prvky.



## Hyban

- ABS Hard cover technology
- Zoom technologie pro snadné seřízení přilby kolečkem
- Integrované LED červené světlo je viditelné do úhlu 180 stupňů
- Odnímatelné vnitřní polstrování
- Odnímatelný štít
- Jako příslušenství lze dokoupit pláštěnku a zimní vložku.

### Velikosti:

- M (52-58 cm), 380 g
- L (56-61cm), 400 g



marsala red



petrol



green



label green



concrete grey



brilliant purple



brilliant grey



brilliant turquoise



polar matt



velvet black

## Urban-I v.2

- Zoom-Lite pro přesné nastavení přilby; technologie In-Mold
- 12 vstupních a 5 výstupních ventracích otvorů
- Barevně laděné, měkké a polstrované upínací řemínky
- Inovovaná zadní reflexní plocha lépe odrazí dopadající světlo
- Zadní světlo, síťka proti hmyzu, odnímatelný štít
- Magnetické zapínání FIDLOCK
- Jako příslušenství lze objednat pláštěnku a zimní vložku

### Velikosti:

- M (52-58 cm), 250 g
- L (56-61 cm), 285 g
- XL (61-65 cm), 300 g



marsala red



concrete grey



velvet black



white flower



asphalt grey



petrol

## Urban-I v.2 Neon & Urban-I v.2 Signal

- Zoom-Lite pro přesné nastavení přilby
- Technologie In-Mold
- 12 vstupních a 5 výstupních ventracích otvorů
- Barevně laděné, měkké a polstrované upínací řemínky
- Inovovaná zadní reflexní plocha lépe odrazí dopadající světlo
- Zadní světlo, síťka proti hmyzu
- Odnímatelný štít
- Magnetické zapínání FIDLOCK
- Jako příslušenství lze objednat pláštěnku a zimní vložku Winter-Kit

### Velikosti:

- M (52-58 cm), 250 g
- L (56-61 cm), 285 g



neon orange



# DÁMSKÁ JÍZDA

## Arica

- Zoom-Lite systém pro komfortní nastavení přilby
- Technologie In-Mold
- 11 vstupních a 3 výstupní větrací otvory
- Barevně laděné měkké řemínky a polstrování
- Velká reflexní plocha dobře odráží dopadající světlo, a zvyšuje tak bezpečnost
- Zadní světlo
- Integrovaná síťka proti hmyzu
- Odnímatelný štít

### Velikosti:

M (54-58 cm), 275 g  
L (58-62 cm), 300 g



turquoise beast



coffee gold



maori white



maori blackberry



pink beast



### Velikosti:

• M (54-58 cm), 275 g  
• L (58-62cm), 300 g

# PÁNSKÁ JÍZDA

## Aduro

- Zoom-Lite systém pro komfortní nastavení přilby
- Technologie In-Mold
- 11 vstupních a 3 výstupní větrací otvory
- Barevně laděné měkké řemínky a polstrování
- Velká reflexní plocha dobře odráží dopadající světlo a zvyšuje tak bezpečnost
- Zadní světlo
- Integrovaná síťka proti hmyzu
- Odnímatelný štít
- Jako příslušenství lze objednat pláštěnku na přilbu v černé nebo reflexní žluté barvě
- Další barvy (mimo obrázky): black matt a onyx black.



diamond green



college white



college black



sound white



onyx black



black matt



sound orange

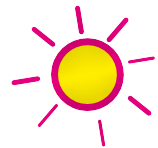


black white

# HELMY PRO DĚTI



Helmy, které  
zachraňují životy!



## 10 PRVKŮ ZARUČJÍCÍCH POHODLÍ A BEZPEČNOST PŘILEB ABUS

1. SEŘIZOVACÍ KOLEČKO PRO NASTAVENÍ VELIKOSTI
2. ODNÍMATELNÉ A PRATELNÉ VNITŘNÍ POLSTROVÁNÍ
3. SÍTKA PROTI HMYŽU
4. INTEGROVANÉ ZADNÍ SVĚTLO
5. REFLEXNÍ PRVKY
6. POHODLNÉ A PRAKTICKÉ ŘEMÍNKY
7. NÍZKÁ HMOTNOST A VYSOKÁ ODOLNOST
8. TECHNOLOGIE IN-MOLD PRO TLUMENÍ NÁRAZU
9. PŘEDSUNUTÝ ŠTÍT
10. A PŘEDEVŠÍM: PĚKNÉ OBRÁZKY A BARVY, DÍKY KTERÝM JE DĚTI BUDOU RÁDY NOSIT

### Smiley

- Zoom systém pro pohodlné nastavení přilby
- Technologie Cold Mold
- 8 vstupních a 6 výstupních větracích otvorů
- Barevně laděné, měkké, pohodlné řemínky a polstrování
- Velká reflexní plocha odráží světla reflektorů
- Integrovaná síťka proti hmyzu
- Předsunuté čelo přilby - integrovaný štít
- Přilba pro nejmenší

### Velikosti:

- S (45-50 cm), 225 g
- M (50-55 cm), 240 g



# HELMY PRO DĚTI

## Anuky

- Zoom systém pro pohodlné nastavení přilby
- Technologie In-Mold
- 5 vstupních a 6 výstupních větracích otvorů
- Měkké, komfortní řemínky a vnitřní polstrování
- Velké reflexní plochy dobře odrážejí světla reflektorů
- Zadní světlo
- Integrovaná síťka proti hmyzu
- Předsunuté čelo přilby - integrovaný štít

### Velikosti:

- S (46-52 cm), 225 g
- M (52-57 cm), 245 g



## Youn-1

- In-Mold technologie
- Zvýšená ochrana obličeje díky předsunutému čelu přilby
- Snadné a rychlé seřízení přilby zoom kolečkem
- integrované LED světlo, dobré odvětrávání přilby
- integrovaná síťka proti hmyzu
- Pasivní bezpečnost díky reflexním prvkům
- Možnost objednání pláštěnky na přilbu a také zimní vložky

### Velikosti:

- S (48-54 cm), 215 g
- M (52-57 cm), 230 g



další přilby: [abus.cz](https://abus.cz)



# TAŠKY A BRAŠNY NA KOLA



## ST 5540 & ST 2550 KF

### Dvoudílná brašna na nosič jízdního kola **ST 5540**

- Objem: 2 x 13 litrů
- Vyrobeno z materiálu, který dobře odpuzuje vodu
- Stabilní a pevný tvar
- Reflexní prvky pro vyšší bezpečnost v silničním provozu
- Snadné a rychlé připevnění pásky na suchý zip
- Rozměry: 34 x 14,5 x 32 cm x 2



ST 5540



### Dvoudílná brašna na nosič jízdního kola **ST 2550 KF**

- Úložný prostor 2 x 13 l
- Vyrobená z materiálu, který dobře odpuzuje vodu
- Reflexní pruhy pro vyšší bezpečnost v silničním provozu
- Samostatná kapsa pro transport zámku
- Praktické dělení vnitřního prostoru včetně uchycení láhve
- Součástí brašny je ochranná pláštěnka
- Snadná a rychlá montáž na nosič jízdního kola s držákem KLICKFIX
- Rozměry brašny: 2 x (34 x 32,5 x 15 cm)



ST 2550 KF



## ST 2505

### Brašna na nosič jízdního kola



- Objem 12 litrů
- Vyrobené z materiálu, který dobře odpuzuje vodu
- Pevný a stabilní tvar
- Popruh přes rameno
- Reflexní prvky pro vyšší bezpečnost v silničním provozu
- Praktické dělení vnitřního prostoru
- Součástí brašny je ochranná pláštěnka na brašnu v červené barvě s reflexním logem ABUS
- Snadná a rychlá montáž na nosič jízdního kola s držákem KLICKfix
- Rozměry brašny: 31 x 32 x 13,5 cm



## ST 2650

### Brašna na nosič jízdního kola

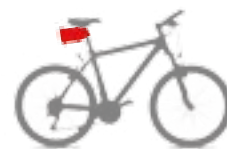
- Objem 22 litrů
- Vyrobená z materiálu, který dobře odpuzuje vodu
- Pevný a stabilní tvar
- Popruh přes rameno
- Reflexní pruhy pro vyšší bezpečnost v silničním provozu
- Praktické dělení vnitřního prostoru
- Součástí brašny je ochranná pláštěnka na brašnu v červené barvě s reflexním logem ABUS
- Snadná a rychlá montáž na nosič jízdního kola
- Rozměry brašny: 31 x 18,5 x 20 cm



**KLICKfix**



# TAŠKY A BRAŠNY NA KOLA



## ST 2400 & 2450 KF

- Objem 5 litrů
- Vyrobená z materiálu, který dobře odpuzuje vodu
- Reflexní prvky pro vyšší bezpečnost v silničním provozu
- Pevný a stabilní tvar
- Integrované pouzdro na mapu
- Zvláštní přihrádka na mobilní telefon
- Praktické dělení vnitřního prostoru
- Součástí brašny je ochranná pláštěnka na brašnu v červené barvě s reflexním logem ABUS
- Snadná a rychlá montáž na řídítka s držákem KLICKfix
- Rozměry brašny: 23 x 19 x 16,5 cm



ST 2450



ST 2400

**KLICKfix**



## ST 2250

### Brašna na rám jízdního kola

- Objem 1,8 litru
- Vyrobeno z materiálu, který dobře odpuzuje vodu
- Reflexní prvky pro vyšší bezpečnost v silničním provozu
- Snadné připnutí díky suchým zipům
- Stabilní a pevný tvar
- Rozměry: 23,5 x 19,5 x 5 cm



## ST 2200

### Brašna na rám jízdního kola

- Objem 1,8 litru
- Vyrobeno z materiálu, který dobře odpuzuje vodu
- Reflexní prvky pro vyšší bezpečnost v silničním provozu
- Snadné připnutí díky suchým zipům
- Stabilní a pevný tvar
- Rozměry: 23,5 x 19,5 x 5 cm



## ST 8130

### Brašna na rám jízdního kola

- Vyrobená z materiálu, který dobře odpuzuje vodu
- Reflexní prvky pro vyšší bezpečnost v silničním provozu
- Snadné připnutí na suchý zip
- Stabilní a pevný tvar
- Ochranná pláštěnka
- Rozměry: 7,5 x 8 x 14,5 cm
- Objem: 0,4 l



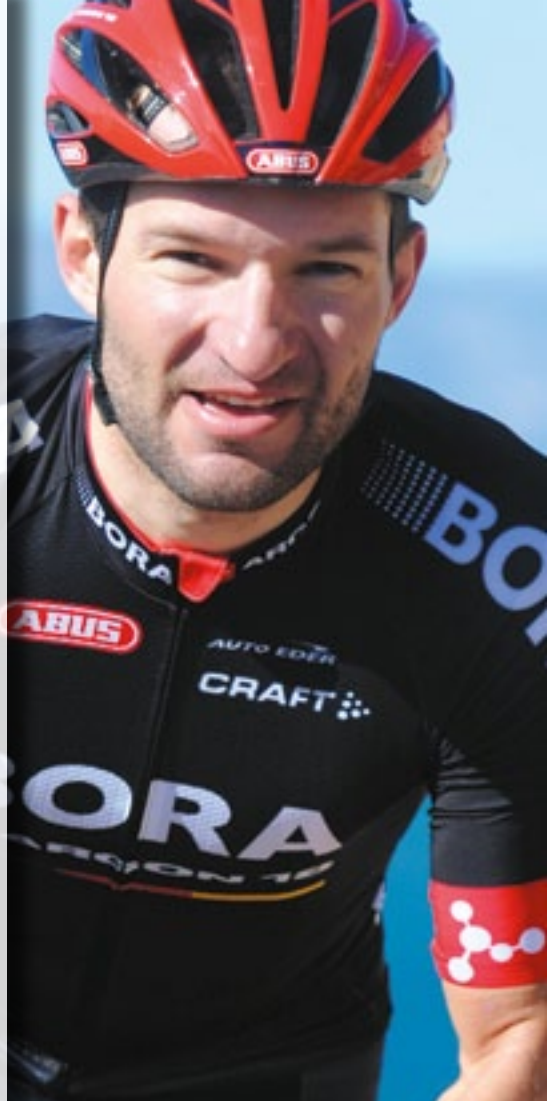


## Seznamte se, Jan Bárta

Profesionální silniční cyklista ve stáji Bora Argon 18. Pochází z Milotic, jde o odchovance týmu CK Dacom Pharma Kyjov.

V roce 2015 získal na Tour de France ve třetí etapě červené číslo pro neaktivnějšího jezdce závodu. To je ovšem jen jeden z řady jeho úspěchů. Startuje také na olympiádě v Riu 2016.

V roce 2012 byl nominován za Českou republiku společně s Romanem Kreuzigerem do soutěží v silniční cyklistice na Letních olympijských hrách 2012 v Londýně.



**P**ády a zranění k Tour jednoduše patří. Ostatně jde o nejtěžší cyklozávod světa. V posledních letech ke kolizím bohužel přispívají také davy neukázněných fanoušků podél trasy. Jindy třeba silné poryvy větru, stejně jako třeba silný déšť. I pro tyto podmínky má tým **Bora Argon 18** závodní přilby ABUS. Konkrétně high-end závodní přilbu Tec-Tical Pro v.2.

Zjistěte o přilbách ABUS více na webu [abus.cz](http://abus.cz) >>>